

Inwestycja przy ul. Brożka

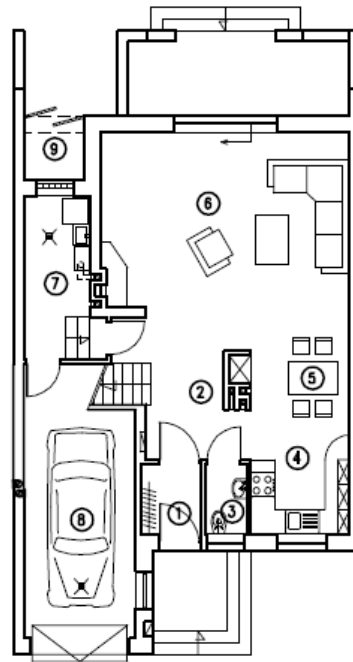
Segment B2

Powierzchnia całkowita: **152,97 m²**

Powierzchnia działki: **193,0 m²**

Parter

Nr.	Rodzaj	Pow.
1.	wiatrołap	2,35m ²
2.	komunikacja	9,24m ²
3.	WC	1,70m ²
4.	kuchnia	7,10m ²
5.	jadalnia	7,75m ²
6.	pokój dzienny	21m ²
7.	kotłownia	6,00m ²
8.	garaż	6,03m ²
9.	skład na drewno	2,11m ²
	OGÓŁEM	78,57m²



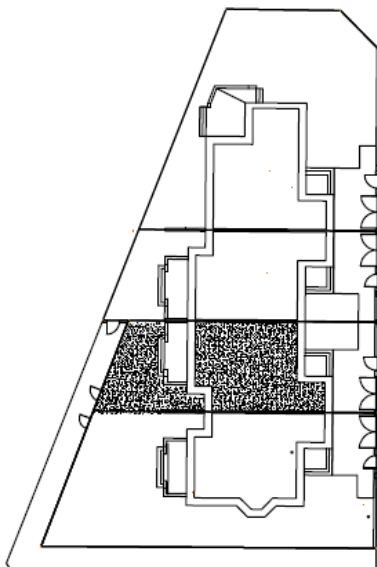
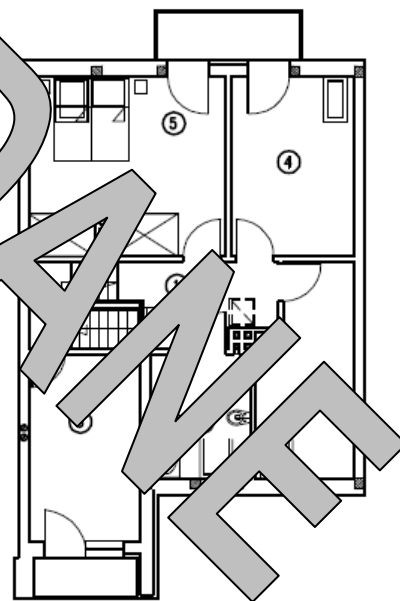
Cena łączna brutto: 529 000 zł

(zawiera podatek VAT) kupując z tytułu

również z podatku PCC

Piętro

Nr	Rodzaj	Pow.
1	komunikacja	11,42m ²
2.	łazienka	7,03m ²
3.	pokój	11,25m ²
4.	pokój	12,72m ²
5.	sypialnia	19,92m ²
6.	pokój	12,06m ²
	RAZEM	74,40m²



LOKALIZACJA

